

Audit  
Efficacité des  
représentants

innovsa

**Optimiser le travail de l'équipe pour  
qu'elle consacre davantage de temps à la vente**



## Optimiser le travail de l'équipe

### Éliminer les frictions dans le travail quotidien de votre équipe

Utilisez le tableau (voir p.8) pour répertorier toutes les activités auxquelles vos représentants consacrent beaucoup de temps au cours d'une journée type. Pour chacune de ces activités, calculez:

- Le nombre de minutes/jour qu'ils y consacrent
- Le nombre d'outils qu'ils doivent utiliser
- Le niveau de difficulté (faible, moyenne ou élevée)
- Vos recommandations d'amélioration.

“

Vous devez comprendre comment vos représentants répartissent leur temps. Cela va vous obliger à les **observer attentivement**.

”

# Optimiser le travail de l'équipe

## La durée



La première fois que vous effectuerez cet audit, **les durées déterminées ne seront qu'une estimation; elles se préciseront avec le temps.** Le suivi d'un représentant pendant une journée ne vous permet pas d'en apprendre autant sur lui qu'avec un suivi sur une semaine.

De la même manière, le fait de suivre un représentant pendant toute une semaine ne vous permet pas d'en apprendre autant qu'en analysant le travail de tous les représentants sur cette même durée. L'important est de commencer. Recueillez quelques informations, même s'il ne s'agit que d'estimations, car **les chiffres évolueront à mesure de la collecte des données.**

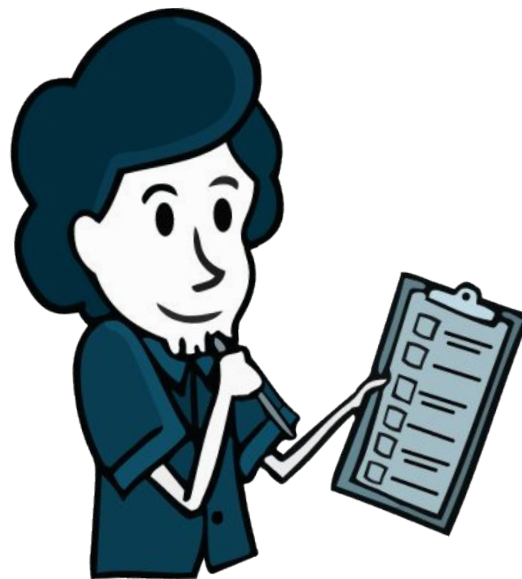
## Optimiser le travail de l'équipe

### Le nombre d'outils

Déterminer le nombre d'outils utilisés est simple:

- Regarder un représentant travailler et compter le nombre d'outils qu'il utilise
- Demander à votre équipe de vous indiquer les outils employés pour chaque activité

D'une manière ou d'une autre, vous pourrez obtenir rapidement un décompte assez précis.



## Optimiser le travail de l'équipe

### Le niveau de difficulté

Déterminer les activités qui leur posent le plus de défis:

- Pour quelle tâche éprouvent-ils un sentiment de frustration ?
- Où leur faut-il répéter plusieurs fois un même mouvement ?
- Où font-ils des erreurs ou sautent-ils des étapes ?

“

Tous ces points sont symptomatiques d'une activité mettant les représentants en difficulté. En revanche, si les représentants travaillent efficacement, vous pouvez en déduire que l'activité est globalement simple.

”

# Optimiser le travail de l'équipe

## Recommandations



Une fois toutes vos observations réunies, émettez quelques recommandations :

- Comment est-il possible de réduire la difficulté des activités très complexes ?
- Comment simplifier les activités qui nécessitent de nombreux outils ?
- Comment rationaliser les activités chronophages ?

## Tableau

### Audit d'efficacité des représentants

Activité	Temps par jour	Nombre d'outils	Niveau de difficulté	Recommandations





# L'optimisation, on y prend goût !

Planifier une rencontre





# Merci!

N'hésitez pas à visiter [innovsa.ca](http://innovsa.ca)  
pour en découvrir plus.